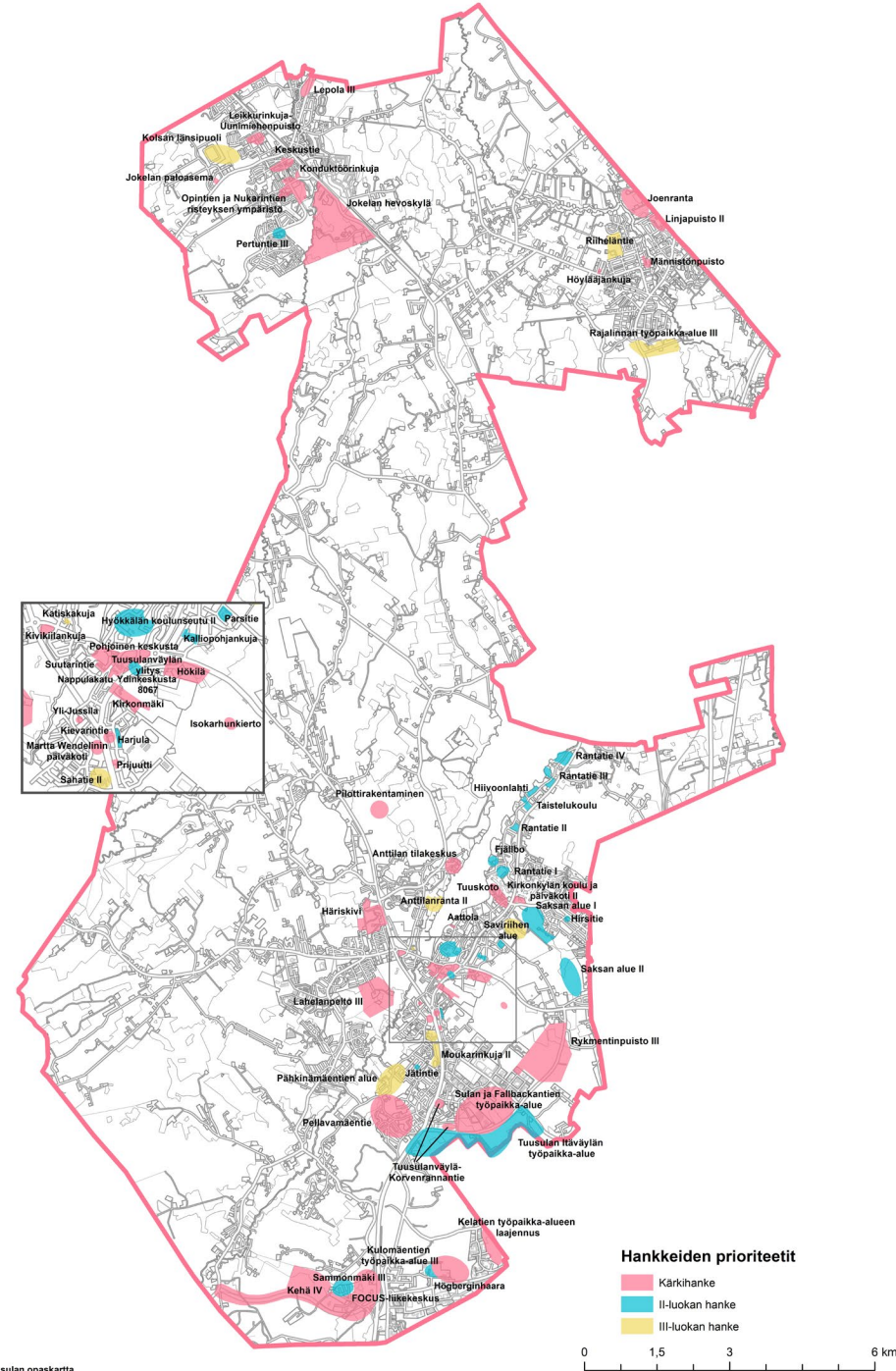


TUUSULA

Kaavoituksen työohjelma 2019

HANKKEET KARTALLA



TUUSULA

Elämisen taidetta.



Tuusulan kunnan
**ARKKITEHTUURIPOLIITTINEN
SEMINAARI**

9.11.2018 klo. 14.30-18.00 (Tuusulan kunnantalolla)
Kulttuurihistoria, perinnemaisema ja perinnerakentaminen

14.30 **Arkkitehtuuripoliittinen ohjelma,**
Pia Sjöroos, kaavoituspäällikkö, arkkitehti
SAFA, Tuusulan kunta

15.00 **Historia muovaa alueille vahvan identiteetin**
Jaana Koskenranta, museoammanuenssi, Tuusulan museo

16.00 **Kulttuurimaisema ja rakennuskanta selvitys**
Arkkitehtuuritoimisto Anne Vähätalo, arkkitehti SAFA

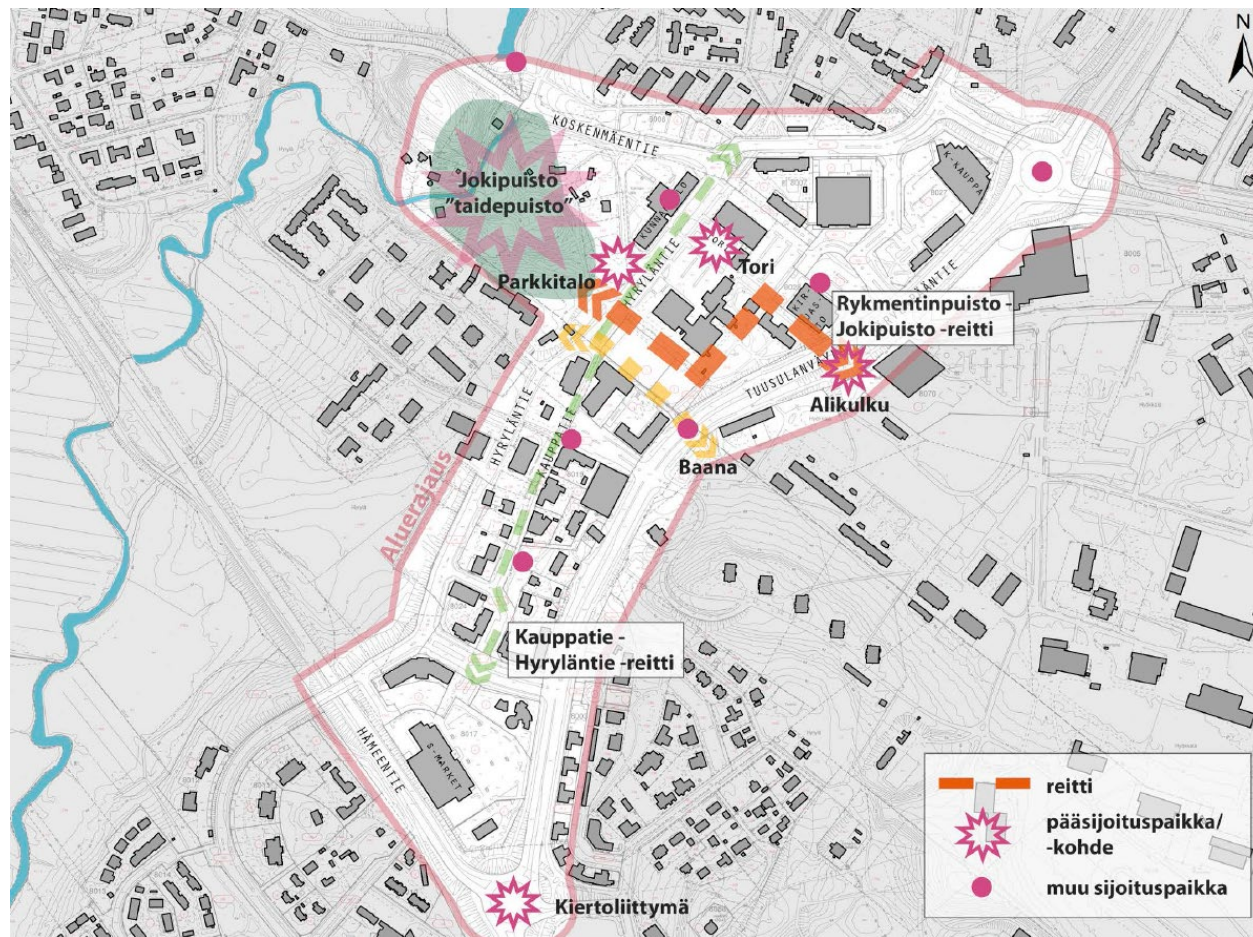
17.00 **Perinnerakentaminen**
Pekka Saatsi, arkkitehti SAFA, SAATSI arkkitehdit

18.00 **Loppusanat, keskustelu**

Tuusulaan valmistellaan arkkitehtuuripoliittista ohjelmaa. Tavoitteena on mm. tunnistaa toimenpiteet kuntakeskuksien identiteetin vahvistamiseksi, rakennetun kulttuuriympäristön arvojen turvaamiseksi ja rakentamisen laadun turvaamiseksi. Ohjelma valmistellaan yhteistyössä asukkaiden, eri toimijoiden ja yritysten sekä kunnan työntekijöiden kanssa työpajoissa ja seminaareissa

Toteuttaa kuntastrategian tavoitteita ja toimenpiteitä vuodelle 2019

16. Kasvamme vahvasti ja hallitusti. Tavoittelemme nopeampaa väestönkasvua, monimuotoista asumista ja laadukasta elinympäristöä



Hyrylän keskustalle valmistellaan taideohjelma Rykmentinpuiston taideohjelman kylkeen

Toteuttaa kuntastrategian tavoitteita ja toimenpiteitä vuodelle 2019

16. Kasvamme vahvasti ja hallitusti. Tavoittelemme nopeampaa väestönkasvua, monimuotoista asumista ja laadukasta elinympäristöä

Suunnittelija: oma työ



Jokelan keskusta-alueelle laaditaan yleissuunnitelma asemakaavojen tueksi

Toteuttaa kuntastrategian tavoitteita ja toimenpiteitä vuodelle 2019

16. Kasvamme vahvasti ja hallitusti. Tavoittelemme nopeampaa väestönkasvua, monimuotoista asumista ja laadukasta elinympäristöä

20. Tiivistämme Jokelaa rataan tukeutuen ja vahvistamme taajaman vetovoimatekijöitä

- Saamme valmiiksi Jokelan keskustan yleissuunnitelman

Suunnittelija: oma työ

KEHITETTÄVÄT KIINTEISTÖT ASEMAKAAVAN MUUTOS

Karjalainen Vilma

HANKE NRO -
X xxxxxxxxxxxxxxxx k-m²
KKL LUONNOS 5/2019,
EHDOTUS 9/2019



Mosaiikkikaava sisältää seitsemän eri kohdetta eri puolilta Tuusulaa. Kohteet kootaan osaksi yhtä kaavaprosessia. Tavoitteena on kehittää kunnan omistamia kiinteistöjä realisoitavaksi, jotta niiden säilyminen voitaisiin taata. Lisäksi kaavaan on otettu mukaan muutamia yksittäisiä kehitettäviä kiinteistöjä, joita kunta ei omista.

Toteuttaa kuntastrategian tavoitteita ja toimenpiteitä vuodelle 2019

19. Vahvistamme Etelä-Tuusulan kasvua Tiivistämme ja eheyttämme Hyrylän keskustaa ja Rykmentinpuistoa

20. Tiivistämme Jokelaa rataan tukeutuen ja vahvistamme taajaman vetovoimatekijöitä

21. Vahvistamme Kellokosken omaleimaisuutta ja vetovoimaa Ruukin ja Sairaalan aluetta sekä keskustaa kehittämällä

32.1. Kasvatamme kunnan tontinmyyntituloja ja saavutamme vähintään talousarviossa määritellyn tason

Suunnittelija: Tengbom Oy
Kaavan piirtäminen: konsultti

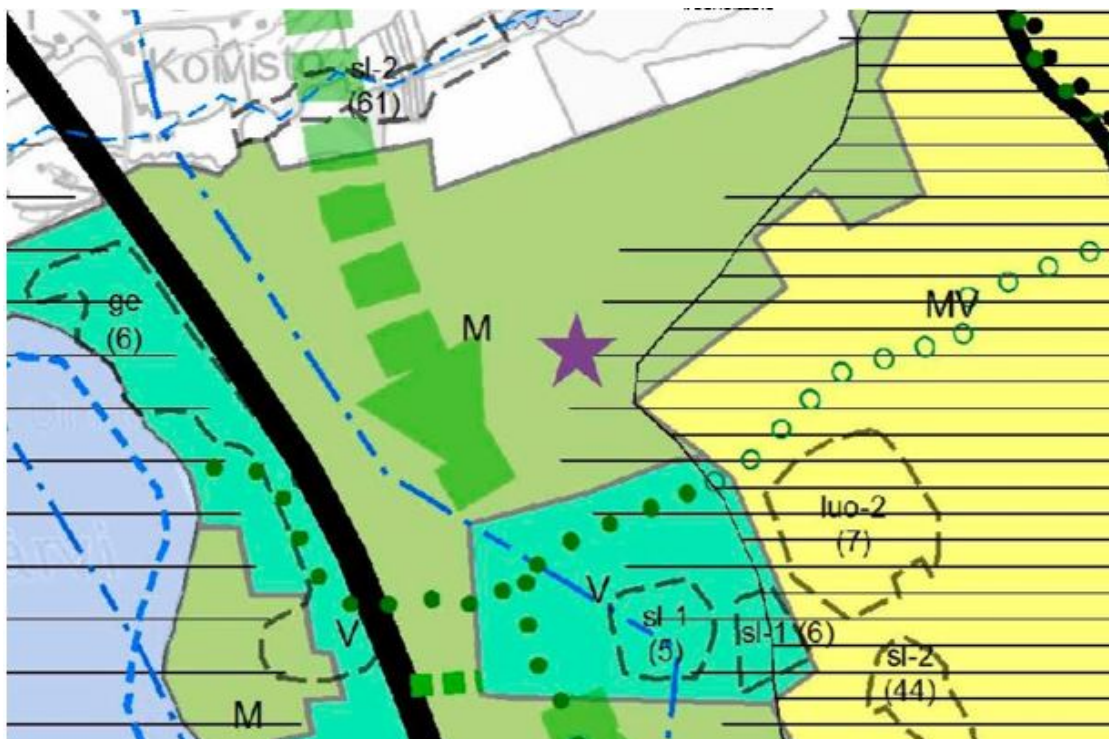
TUUSULA

Elämisen taidetta.

PILOTTIRAKENTAMINEN

Karjalainen Vilma

HANKE NRO XXXX
A XXXXXX k-m²
KKL OAS 12/2019



Pilottirakentamista mahdollistava kaava, esim. erityisherille soveltuvan rakentamisen alue.

Kunnan maalta varataan alue, jolle voidaan toteuttaa pilottirakentamista, esimerkiksi sähköyliherkille tai rakennusmateriaalien kemikaaliyliherkille soveltuva asuinalue.

Toteuttaa kuntastrategian tavoitteita ja toimenpiteitä vuodelle 2019

7.1. Laadimme Tuusulan kunnan terveyden ja hyvinvoinnin edistämisen suunnitelman ja toteutamme sitä

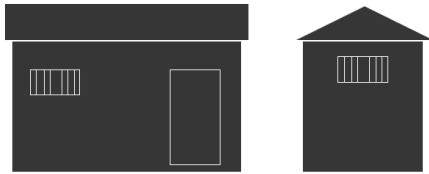
16. Kasvamme vahvasti ja hallitusti. Tavoittelemme nopeampaa väestönkasvua, monimuotoista asumista ja laadukasta elinympäristöä

30. Olemme edelläkävijä osallisuuden edistämässä ja yhteisöllisessä toiminnassa uudistaen samalla toimintatapojamme. Kehitämme kumppanuuksia ja verkostojohtamista

Suunnittelija: oma työ
Kaavan piirtäminen: oma työ

TUUSULA

Elämisen taidetta.



Muuntamo

Muuntamo suunnitelmassa tulee huomioida RKY -alueen arvot (RKY = rakennettu kulttuuriympäristö)

Malli:	Yläpito -Alueella ei sallita muuntamon alamaista
Materiaalit, pintakäsittely -Puuverhoilu	Sijitusalueet -Rantatien RKY -alue
Suunnittelussa huomioitavat asiat -Muuntamon ympärille on varattava vapaata tilaa huoltoon varten, tilitystä / ajo muuntamolle -Muuntamo tulee sijoittaa siten, että soveltuu ympäristöön (RKY -alue).	Väri vaihtoehdot Runko ja katto: RAL 9005 Jet black
Muuta Muuntamo tulee sijoittaa siten, että soveltuu ympäristöön (RKY -alue). Julkaistu- ja asemapiirustuksista tulee näkyä maanpinnan muodot muuntamon ympärillä. Esiteltävä muuntamon nurkkakuvat sekä maanpinnan korkeus.	

Toteutettiin päivitetty: 21.1.2019



Alkeis Kiven kuukimmoista nähtävänä

Rantatien ja Kirkkotien alueella on vanhan huvilo-osutuksen lisäksi puunkientelästä pientaloasutusta. Rakennuskanta on uudistunut voimakkaasti 1970-luvulta lähtien, mutta alueen kulttuurihistoriallinen merkitys on yhä hahmottamattomissa. Alueen historialliset hovit ja kulttuurihistorialliset kohteet sijaitsevat osittain katoissa molemmin puolin Rantatietä. Vielä paikoin kortteja rajoittavat leikatut kuusi-aidat, jotka ovat olleet merkittävä puutarhakulttuurin elementtejä Rantatietä. Näkyvät pelto-alueiden yli laajalla alueella ovat vuosien saatossa kasvaneet tai rakentuneet monin koinin umpeen.

Rantatien kadulla tulee itsestään säilyttää. Sen mikä katoa, linjasta tai pintamateriaaleja ei saa muuttaa. Rantatien maiseman näkönymän ja kasvillisuuden hoito tulee toteuttaa Tuusulan Rantatien maiseman hoito -selvityksessä (2000) huomioitujen kulttuurihistoriallisten arvojen mukaan. Täydennyksenä on kunnioitettava vanha rakennuskanta. Vastakohtaisuuksia, erikaisuutta, erittäin tyylin keraisia ja kontrastista vältetään rakentamisessa. Käytännössä alueella on harjoitettava ja rakennusten materiaali on pääosin puu. Rakennusten värit ovat puun ja luonnon väriä, kuten punamultaa ja keltäkirkasta. Alueella rakennettuja kulttuurihistoriallisia kohteita tulee rakentaa väärien perustorjuntavaihtelua tulua puolelta.



Väljyysalueita avoista paikoin nähtävänä Tuusulanjoella



Kirkkotien vanhaa rakennuskantaa

Alue on tyypillään maa- ja osittain metsäaluetta. Julkinen tila-alue on keskeinen alueella kulttuurihistoriallisesti arvokkaiden kohteiden sekä käyttöihanteiden yhtäyksen. Kaupunkialueiden tulee olla laadukkaita ja kestävää sekä historiallisin laatuun sopivia. Kunnossapitoa tulee pitää huolta. Museokohteissa kalusteiden sijoittelussa tulee huomioida hestellinen suuri käyttäjämäärä ja sellaisiä kalusteita. RKY-alueen historiaa korostetaan yhtenäisellä kalusteilla. Kalusteiden käytetään mustaa museoalueelle tyypilliseen tapaan. Kalusteiden yleisluonne tulee olla leveä ja linjakas.



Hämeenlinnan museo talolla. (Kuva: Tapio Kirkkosen)

Toteuttaa kuntastrategian tavoitteita ja toimenpiteitä vuodelle 2019

16. Kasvamme vahvasti ja hallitusti. Tavoittelemme nopeampaa väestönkasvua, monimuotoista asumista ja laadukasta elinympäristöä

Suunnittelija: Sitowise Oy
Taitto: Tuomo Halmetoja

Tuusulaan valmistellaan ulkotiloaohjeen runko. Tuusula jaetaan alueisiin, joille määritellään niiden omista lähtökohdista esimerkiksi ulkokalusteiden tyyli. Ulkotiloaohjekortit kootaan kunnan nettisivuille. Ohjeisto on jatkuvasti päivittyvä.



Yhdyskuntarakenne tiivistyy Tuusulassa. Tämä kehitys edellyttää viheralueverkoston tietoista suunnittelua. Viheralueverkosto turvaa luonnon monimuotoisuuden säilymisen ja tarjoaa kuntalaisille monipuolisia virkistytymismahdollisuuksia

Toteuttaa kuntastrategian tavoitteita ja toimenpiteitä vuodelle 2019

7. Edistämme tuusulalaisten hyvinvointia, arjen sujuvuutta, elämän vireyttä ja elämänlaadun Paranemista

11. Kehitämme Tuusulan liikunta- ja harrastusmahdollisuuksia. Tuusulalaiset liikkuvat ja harrastavat enemmän ja monipuolisesti

13. Otamme toiminnassamme huomioon luontoarvot ja ympäristön. Huolehdimme, että luonto voi hyvin ja se on läsnä kuntalaisten arjessa

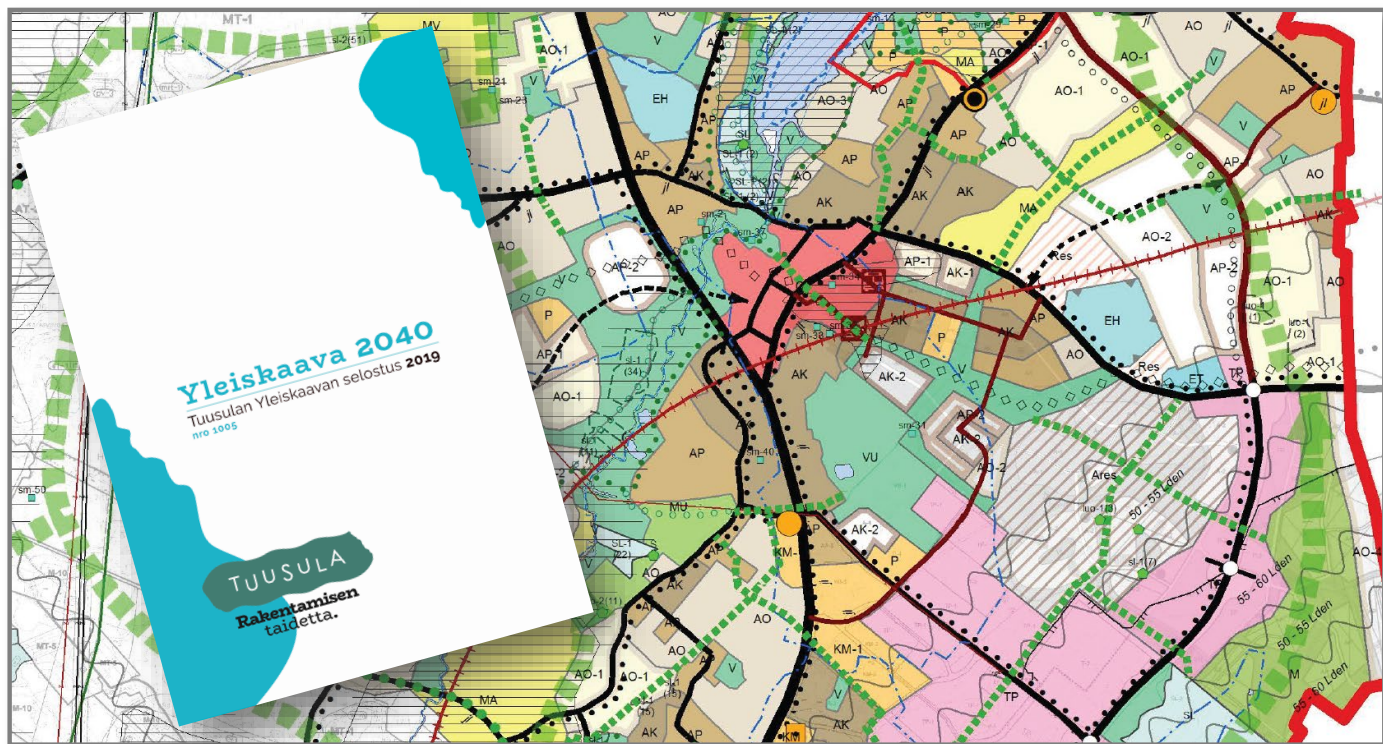
27. Kehitämme Tuusulanjärven ja Tuusulan jokivarsien sekä vesistöjen (Jokelan lammet ja Rusutjärvi) virkistyskäyttöä ja saavutettavuutta

Suunnittelija: Terhi Wermundsen

Karttojen laatiminen: Terhi Wermundsen, Henna

Lindström, Marjukka Hanhijärvi

Taitto: Tuomo Halmetoja



Tuusulan yleiskaavaa 2040 laaditaan oikeusvaikutteisena koko kuntaan. Kaava keskittyy ennen kaikkea taajamien maankäytön ohjaamiseen ja on ohjeena tarkempaan suunnitteluun. Kaavalla ei ole tarkoitus kumota kaikkia aikaisemmin laadittuja osayleiskaavoja. Kumottaviksi esitetään Hyrylän laajentumissuuntien, Jokelan, Maantiekylän ja Tuomalan osayleiskaavoja sekä osia Kellokosken osayleiskaavasta. Taajamien ulkopuolelle ei esitetä kattavasti aluevarauksia, mutta pääliikenneverkko, luonnon kannalta arvokkaat alueet, maisema-alueet, muinaismuistikohteet ja uusimmat lentomelukyvät on osoitettu koko kunnan laajuudelta

Toteuttaa kuntastrategian tavoitteita ja toimenpiteitä vuodelle 2019

4. Parannamme Tuusulan monimuotoista sisäistä ja kuntien välistä liikennettä sekä liikkumisen ekosysteemiä. Joukkoliikenteen osuus kasvaa ja kehitämme uusia liikkumisen muotoja yhteistyössä HSL:n kanssa

13. Otamme toiminnassamme huomioon luontoarvot ja ympäristön. Huolehdimme, että luonto voi hyvin ja se on läsnä kuntalaisten arjessa

16. Kasvamme vahvasti ja hallitusti. Tavoittelemme nopeampaa väestönkasvua, monimuotoista asumista ja laadukasta elinympäristöä

22. Mahdollistamme kylien täydennysrakentamisen ja elinvoimaisuuden sekä maaseutumaisen ympäristön

Laaditaan omana työnä
Lindström Henna
Gräsbeck Katja
Wermundsen Terhi
Pajunen Elisa
Taitto: Halmetoja Tuomo

**ANTTILAN TILAKESKUKSEN
ASEMAKAAVA**
Hallenberg Teija

HANKE NRO 3524
A xxxxxxxx k-m²
Y xxxxxxxx k-m²
KKL LUONNOS 12/2019



Tarkastellaan Anttilan tilakeskuksen kehittämistä yleissuunnitelman pohjalta. Tutkitaan eri tyyppisten asuinrakennusten sekä erilaisten palveluiden ja työpaikkojen sijoittamista alueelle sen maisemallisten lähtökohtien perusteella

Toteuttaa kuntastrategian tavoitteita ja toimenpiteitä vuodelle 2019

16. Kasvamme vahvasti ja hallitusti. Tavoittelemme nopeampaa väestönkasvua, monimuotoista asumista ja laadukasta elinympäristöä

18. Vahvistamme yritystoiminnan edellytyksiä ja työpaikkojen syntymistä

22. Mahdollistamme kylien täydennysrakentamisen ja elinvoimaisuuden sekä maaseutumaisen Ympäristön

Suunnittelija: oma työ, Europan 15 kilpailun pohjalta
Kaavan piirtäminen: oma työ, Europan 15 kilpailun pohjalta

TUUSULA

Elämisen taidetta.

FOCUS-LIIKEKESKUS ASEMAKAAVA JA ASEMAKAAVAN MUUTOS

Puputti Petteri

HANKE NRO 3508
KM+TK 100 000 + 50 000 k-m²
KKL+KH EHDOTUS 5/2019



Alue sijoittuu Tuusulanväylän ja Kehä IV:n risteykseen. Asemakaava-alueella on tällä hetkellä betonituoteteollisuutta ja asfalttitehdas sekä muuta työpaikkatoimintaa. Uudenmaan maakuntakaava ja Focus -osayleiskaava mahdollistavat seudullisen vähittäiskaupan suuryksikön sijoittamisen alueelle. Asemakaava on tarkoitus muuttaa seudullisen vähittäiskaupan suuryksikön alueeksi sekä teollisuus-, varasto- ja toimistorakennusten alueeksi

Toteuttaa kuntastrategian tavoitteita ja toimenpiteitä vuodelle 2019

18. Vahvistamme yritystoiminnan edellytyksiä ja työpaikkojen syntymistä aktiivisella elinkeinopolitiikalla, kaavoituksella ja edistämällä liikennehankkeita

24. Hyödynnämme lentokentän ja metropolialueen tarjoamat kasvun mahdollisuudet asumisessa ja elinkeinotoiminnassa

25. Kehitämme lentokenttään tukeutuvaa FOCUS aluetta ja edistämme vahvasti Kehä IV toteutusta

Suunnittelija: Ramboll
Kaavan piirtäminen: Ramboll

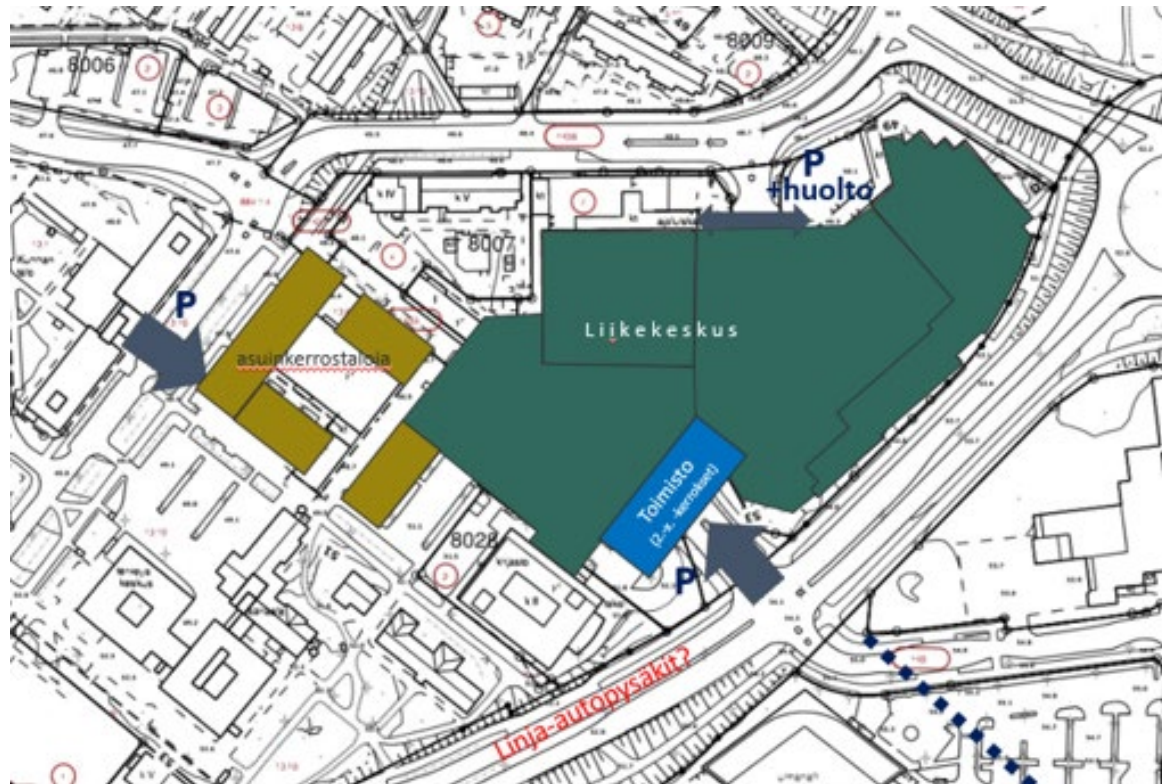
TUUSULA

Elämisen taidetta.

LIIKEKESKUS, ASEMAKAAVAMUUTOS

Honkanen Asko

HANKE NRO	3615
KM/C	15-20 000 k-m ²
AK	7-12 000 k-m ²
KKL	KEVÄT 2020



Hyrylän keskusta tavoitellaan liikekeskusta. Kehitetään vanhan ostoskeskuksen ja linja-autoaseman aluetta sekä kirjaston ja olevien liikerakennusten kortteleita. Tuusulan kunnan tavoitteena on kehittää Hyrylän keskusta monipuolinen liikekeskus, asuinrakentamista ja kunnan käyttöön mm. toimistotiloja

Toteuttaa kuntastrategian tavoitteita ja toimenpiteitä vuodelle 2019

18. Vahvistamme yritystoiminnan edellytyksiä ja työpaikkojen syntymistä aktiivisella elinkeinopolitiikalla, kaavoituksella ja edistämällä liikennehankkeita

19. Vahvistamme Etelä-Tuusulan kasvua. Tiivistämme ja eheyttämme Hyrylän keskustaa ja Rykmentinpuistoa

Suunnittelija: Asko Honkanen, Pia Sjöroos,
tarpeelliset konsultit
Kaavan piirtäminen: oma työ

TUUSULA

Elämisen taidetta.

HÄRISKIVEN ASEMAKAAVA JA ASEMAKAAVAN MUUTOS

Kopposela Lauri

HANKE NRO	3500
A	33 300 k-m ²
Y	1 300 k-k-m ²
K	800 k-m ²
T	2 400 k-m ²
KKL	EHDOTUS 5/2019



Asemakaavoituksen tavoitteena on tutkia mahdollisuuksia kehittää aluetta laadukkaana asumisen alueena samalla eheyttäen ja täydentäen olemassa olevaa yhdyskuntarakennetta. Tavoitteena on säilyttää alueen historialliset ja maisemalliset ominaispiirteet. Suunnittelun edetessä selvitetään mahdollisuudet kehittää liiketoimintaa Hämeentien varressa sekä toimivat liikennejärjestelyt ja meluntorjunta

Toteuttaa kuntastrategian tavoitteita ja toimenpiteitä vuodelle 2019

16. Kasvamme vahvasti ja hallitusti. Tavoittelemme nopeampaa väestönkasvua, monimuotoista asumista ja laadukasta elinympäristöä

18. Vahvistamme yritystoiminnan edellytyksiä ja työpaikkojen syntymistä aktiivisella elinkeinopolitiikalla, kaavoituksella ja edistämällä liikennehankkeita

19. Vahvistamme Etelä-Tuusulan kasvua. Tiivistämme ja eheyttämme Hyrylän keskustaa ja Rykmentinpuistoa

Suunnittelija: oma työ
Kaavan piirtäminen: oma työ

TUUSULA

Elämisen taidetta.



Kaavamuutoksen tarkoitus on tukea yritystoimintaa Tuusulan kunnan strategian mukaisesti. Kulomäentien työpaikka-alueen osoitteessa Högberginhaara 10 sijaitsevaa yritystonttia tehostetaan nostamalla tonttitehokkuutta

Toteuttaa kuntastrategian tavoitteita ja toimenpiteitä vuodelle 2019

18. Vahvistamme yritystoiminnan edellytyksiä ja työpaikkojen syntymistä aktiivisella elinkeinopoliittikalla, kaavoituksella ja edistämällä liikennehankkeita

Suunnittelija: Arkkitehtiruutu Oy
Kaavan piirtäminen: oma työ

HÖKILÄN ASEMAKAAVA

Määttä Jouni

HANKE NRO 3586
Y 4000 k-m²
A 22 000 K-m²
KKL EHDOTUS 04/2019



Kulloontien varressa oleva alue asemakaavoitetaan osayleiskaavan periaatteiden mukaisesti mahdollistamalla museotoiminnan jatkuminen sekä asuinrakentaminen. Tavoitteena on lisäksi kehittää uusia pientalomalleja

Toteuttaa kuntastrategian tavoitteita ja toimenpiteitä vuodelle 2019

16. Kasvamme vahvasti ja hallitusti. Tavoittelemme nopeampaa väestönkasvua, monimuotoista asumista ja laadukasta elinympäristöä

17. Vahvistamme elinvoimaa keskustojen monipuolisia palveluita ja viihtyvyyttä kehittämällä

19. Vahvistamme Etelä-Tuusulan kasvua. Tiivistämme ja ehyttämme Hyrylän keskustaa ja Rykmentinpuistoa

Konsulttityö

Suunnittelija: konsultti, Tuomas Seppänen/B&M Oy

Kaavan piirtäminen: konsultti, Anni Reinikainen/B&M Oy

TUUSULA

Elämisen taidetta.



Asemakaavan muutoksella luodaan edellytykset uudenlaisen päiväkot-, hoiva-, asumis- ja lähipalveluiden korttelin syntymiselle

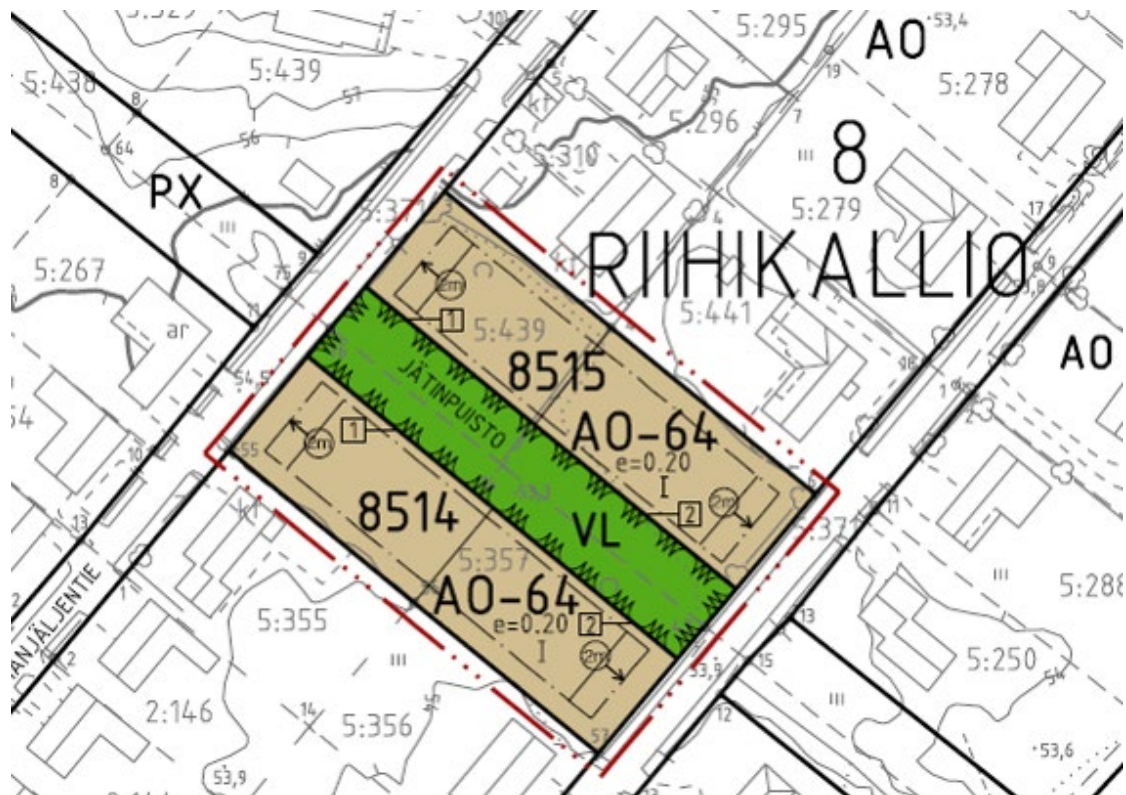
Toteuttaa kuntastrategian tavoitteita ja toimenpiteitä vuodelle 2019

16. Kasvamme vahvasti ja hallitusti. Tavoittelemme nopeampaa väestönkasvua, monimuotoista asumista ja laadukasta elinympäristöä

17. Vahvistamme elinvoimaa keskustojen monipuolisia palveluita ja viihtyvyyttä kehittämällä

19. Vahvistamme Etelä-Tuusulan kasvua. Tiivistämme ja eheyttämme Hyrylän keskustaa ja Rykmentinpuistoa

Konsulttityö
Suunnittelija: Uki Arkkitehdit OY
Kaavan piirtäminen: oma työ

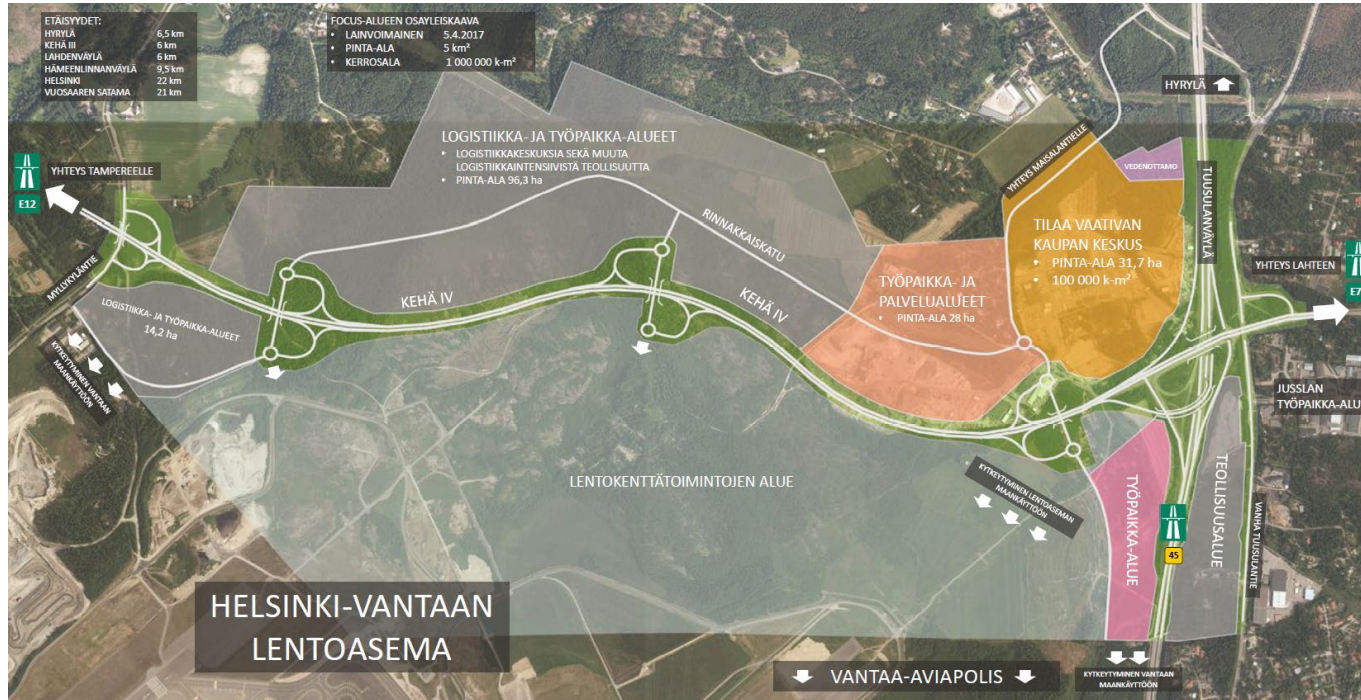


Asemakaavamuutoksen tavoite on muuttaa nykyisen asemakaavan mukaista puistoaluetta pientalorakentamiseen siten, että alueen läpi säilyy edelleen luode-kaakko-suuntainen viheryhteys. Tällöin saadaan hoitamaton ja valmiiksi kunnallistekniikan piirissä oleva maa-alue tarkoituksenmukaiseen käyttöön vaarantamatta alueen kevyenliikenteen yhteyksiä ja viheryhteyksiä. Tavoitteena on sopeuttaa mahdollinen uudisrakentaminen luontevasti alueelle niin, että alueen ominaispiirteet säilyvät ja yleisilme jopa kohenee

Toteuttaa kuntastrategian tavoitteita ja toimenpiteitä vuodelle 2019

19. Vahvistamme Etelä-Tuusulan kasvua. Tiivistämme ja eheyttämme Hyrylän keskustaa ja Rykmentinpuistoa

Kaavan piirtäminen: oma työ



Toteuttaa kuntastrategian tavoitteita ja toimenpiteitä vuodelle 2019

18. Vahvistamme yritystoiminnan edellytyksiä ja työpaikkojen syntymistä aktiivisella elinkeinopolitiikalla, kaavoituksella ja edistämällä liikennehankkeita

24. Hyödynnämme lentokentän ja metropolialueen tarjoamat kasvun mahdollisuudet asumisessa ja elinkeinotoiminnassa

25. Kehitämme lentokenttään tukeutuvaa FOCUS aluetta ja edistämme vahvasti Kehä IV toteutusta

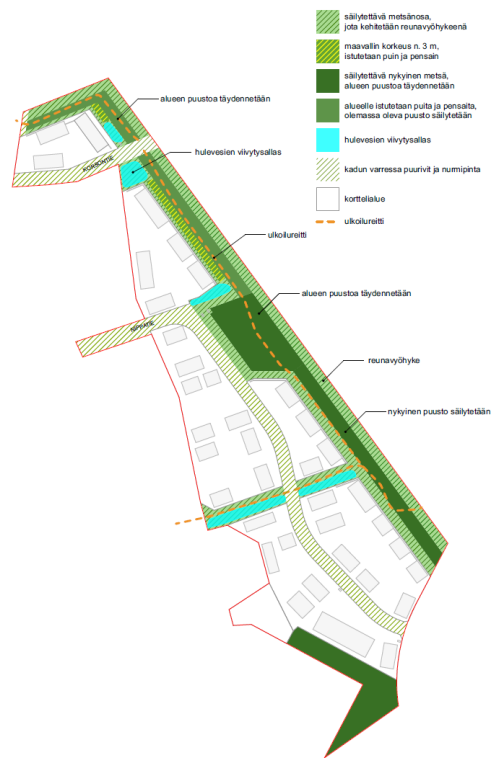
Suunnittelija: Sweco Ympäristö

Kehä IV:n ja tähän liittyvän työpaikka-alueen asemakaava. Loistavalla sijainnilla olevia työpaikkakortteleita kaavoitetaan laajahkole alueelle tulevan Kehä IV:n varteen. Liikenneväylälle kaavoitetaan tehdyn aluevaraus-suunnitelman mukaisesti

KELATIEN TYÖPAIKKA-ALUEEN LAAJENNUS ASEMAKAAVA JA ASEMAKAAVAN MUUTOS

Puputti Petteri

HANKE NRO 3489
KERROSALA 40 844 k-m²
KH EHDOTUS 5/2019



Suunnittelualaue sijaitsee kunnan kaakkoiskulmassa, olevan Kelatien työpaikka-alueen ja Vantaan kaupungin rajan välissä. Kaavoitustyön keskeisimpänä tavoitteena on lisätä työpaikkatonttitarjontaa yrityksille

Toteuttaa kuntastrategian tavoitteita ja toimenpiteitä vuodelle 2019

18. Vahvistamme yritystoiminnan edellytyksiä ja työpaikkojen syntymistä aktiivisella elinkeinopolitiikalla, kaavoituksella ja edistämällä liikennehankkeita

Suunnittelija: Arkkitehtuuritoimisto B&M Oy
Kaavan piirtäminen: Arkkitehtuuritoimisto B&M Oy

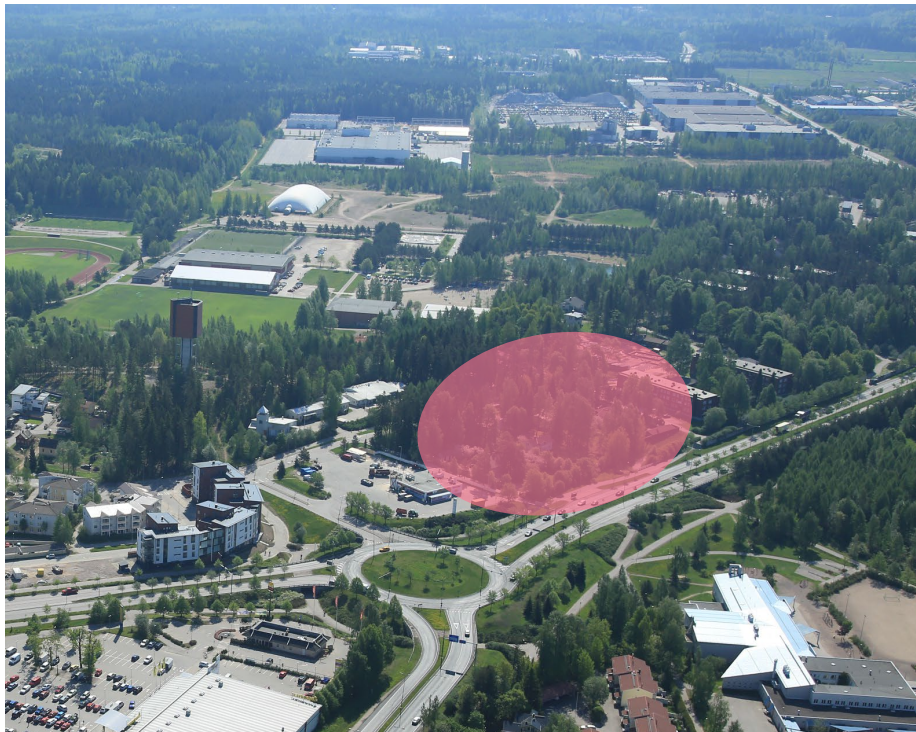
TUUSULA

Elämisen taidetta.

KIEVARINTIE ASEMAKAAVAMUUTOS

Kopposela Lauri

HANKE NRO 3478
AK 8 000 k-m²
KKL EHDOTUS 08/2019



Pientaloalueen asemakaava muutetaan kerrostaloasumista varten Hyrylässä, Kievarintien varressa

Toteuttaa kuntastrategian tavoitteita ja toimenpiteitä vuodelle 2019

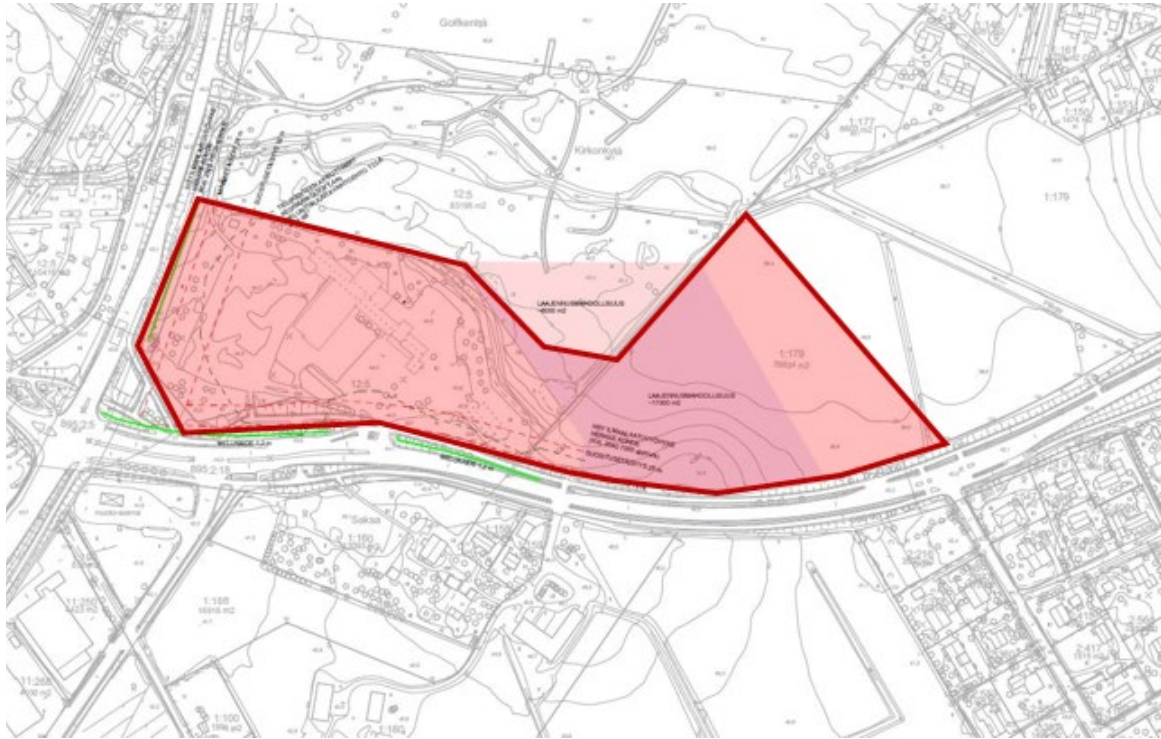
16. Kasvamme vahvasti ja hallitusti. Tavoittelemme nopeampaa väestönkasvua, monimuotoista asumista ja laadukasta elinympäristöä. Elinvoima

19. Vahvistamme Etelä-Tuusulan kasvua. Tiivistämme ja eheyttämme Hyrylän keskustaa

Suunnittelija: oma työ / hankekaava, kumppanuuskaava
Kaavan piirtäminen: oma työ / toteuttajan viitesuunnitelman pohjalta

TUUSULA

Elämisen taidetta.



Kaava etenee yhtä aikaa koulurakennuksen hankesuunnitelman kanssa. Koulutonttia laajennetaan ja kaavasta tehdään joustava

Toteuttaa kuntastrategian tavoitteita ja toimenpiteitä vuodelle 2019

9.2. Viemme toteutukseen hyväksytyt palveluverkkosuunnitelman ja 10-v investointisuunnitelman

29. Uudistamme ja tehostamme kunnan palveluverkkoa kuntalaislähtöisesti päämääränä modernit, terveet ja turvalliset toimintaympäristöt sekä kohtaamisten mahdollistaminen

Suunnittelija: Arkkitehtuuritoimisto B&M Oy
Kaavan piirtäminen: Arkkitehtuuritoimisto B&M Oy

KIRKONMÄEN ASEMAKAAVA

Määttä Jouni

HANKE NRO	3573
A-23	15 078 k-m ²
C-3	608 k-m ²
KKL	VOIMAANTULO 02/2019



Kirkonmäen asemakaava on osa Rykmentinpuiston aluetta. Asemakaava lisää kuntakeskuksen läheisyyteen sopivia asuinalueita sekä niiden tarvitsemia palveluja

Toteuttaa kuntastrategian tavoitteita ja toimenpiteitä vuodelle 2019

16. Kasvamme vahvasti ja hallitusti. Tavoittelemme nopeampaa väestönkasvua, monimuotoista asumista ja laadukasta elinympäristöä

17. Vahvistamme elinvoimaa keskustojen monipuolisia palveluita ja viihtyvyyttä kehittämällä

18. Vahvistamme yritystoiminnan edellytyksiä ja työpaikkojen syntymistä aktiivisella elinkeinopolitiikalla, kaavoituksella ja edistämällä liikennehankkeita

Konsulttityö

Suunnittelija: Arkkitehtuuritoimisto B&M Oy

Kaavan piirtäminen: Arkkitehtuuritoimisto B&M Oy

TUUSULA

Elämisen taidetta.

KIVIKIILA ASEMAKAAVAMUUTOS

Kopposela Lauri

HANKE NRO 3458
A 5000 k-m²
KKL LUONNOS 05/2019



Täydennetään asuntoaluetta, eheytetään yhdyskuntarakennetta ja nostetaan rakentamistehokkuutta Kivikiilankujalla Koskenmäentien varrella Hyrylässä. Tarkoitus on mahdollistaa rivi- ja muiden kytettyjen asuinrakennusten rakentaminen

Toteuttaa kuntastrategian tavoitteita ja toimenpiteitä vuodelle 2019

16. Tavoittelemme nopeampaa väestönkasvua, monimuotoista asumista ja laadukasta Elinympäristöä

19. Tiivistämme ja ehyttämme Hyrylän keskustaa

Suunnittelija: oma työ / Rakennusliike konsultti
Kaavan piirtäminen: omana työnä konsultin suunnitelman pohjalta

TUUSULA

Elämisen taidetta.

HANKE NRO	3542
A	xxxxxxx k-m ²
Y	xxxxxxx k-m ²
KKL	LUONNOS 05/2019



Asuinalueen laajennus keskeisellä Lahelanpellon alueella. Tarkastellaan Lahelanorren linjausta

Toteuttaa kuntastrategian tavoitteita ja toimenpiteitä vuodelle 2019

7. Edistämme tuusulalaisten hyvinvointia, arjen sujuvuutta, elämän vireyttä ja elämänlaadun paranemista

9. Olemme varhaiskasvatuksen ja koulutuksen kärkikunta

16. Kasvamme vahvasti ja hallitusti. Tavoittelemme nopeampaa väestönkasvua, monimuotoista asumista ja laadukasta elinympäristöä

Koulutonttihanke
Suunnittelija: oma työ
Kaavan piirtäminen: oma työ

MARTTA WENDELININ PÄIVÄKOTI ASEMAKAAVA

Aalto Jenni

HANKE NRO 3584
KERROSALA 5 000 k-m²
KKL EHDOTUS 2/2019



Asemakaavan tavoitteena on mahdollistaa Etelä-Tuusulaan noin 240 lapsen päiväkoti Mikkolan koulun eteläpuolelle. Uudisrakennus noin 3 200 k-m²

Toteuttaa kuntastrategian tavoitteita ja toimenpiteitä vuodelle 2019

9. Olemme varhaiskasvatuksen ja koulutuksen kärkikunta

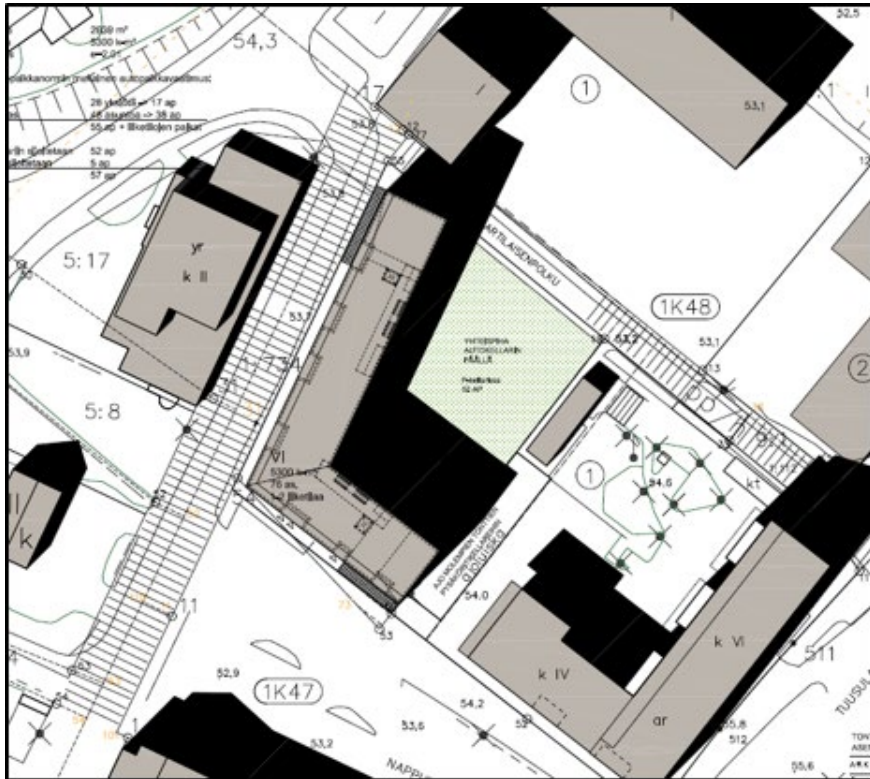
17. Vahvistamme elinvoimaa keskustojen monipuolisia palveluita ja viihtyvyyttä kehittämällä

29. Uudistamme ja tehostamme kunnan palveluverkkoa kuntalaislähtöisesti päämääränä modernit, terveet ja turvalliset toimintaympäristöt sekä kohtaamisten mahdollistaminen

Suunnittelija: Arkkitehtitoimisto AFKS Oy
Kaavan piirtäminen: oma työ

TUUSULA

Elämisen taidetta.



Korttelin 33065 (Osuuspankin tontti) asemakaavaa muutetaan. Tavoitellaan tehokasta asuinkerrostaloratkaisua. Pysäköinti pääosin kellariin. Samalla tutkitaan Kauppaticien pohjoispään katualueen tarpeita

Toteuttaa kuntastrategian tavoitteita ja toimenpiteitä vuodelle 2019

16. Kasvamme vahvasti ja hallitusti. Tavoittelemme nopeampaa väestönkasvua, monimuotoista asumista ja laadukasta elinympäristöä

19. Vahvistamme Etelä-Tuusulan kasvua. Tiivistämme ja eheyttämme Hyrylän keskustaa ja Rykmentipuistoa

Suunnittelija: Sweco oy
Kaavan piirtäminen: oma työ

PELLAVAMÄENTIEN ASEMAKAAVAN MUUTOS

Aalto Jenni

HANKE NRO 3557
A 23 000 k-m²
Y 18 000 k-m²
KKL EHDOTUS 5/2019



Suunnittelualue sijoittuu Pellavamäentien varteen Riihikallioon. Asemakaavatyössä tarkastellaan Riihikallion koululle laajempaa toiminta-alueita ja tonttia ehdotetaan laajennettavaksi länsi-pohjoissuunnassa, myös rakennusoikeutta on tarkoitus kasvattaa. Kaavassa tarkastellaan lisäksi Ruotsinkyläntien ja Pellavamäentien risteuksen katutilan riittävyttä ja turvallisuutta sekä Pellavamäentien ympäristön täydennysrakentamista. Pellavamäen kalliainen metsäalue on tarkoitus säilyttää virkistyskäytössä, koulutontin laajentuminen huomioiden

Toteuttaa kuntastrategian tavoitteita ja toimenpiteitä vuodelle 2019

9. Olemme varhaiskasvatuksen ja koulutuksen kärkikunta

11. Kehitämme Tuusulan liikunta- ja harrastusmahdollisuuksia. Tuusulalaiset liikkuvat ja harrastavat enemmän ja monipuolisesti

16. Kasvamme vahvasti ja hallitusti. Tavoittelemme nopeampaa väestönkasvua, monimuotoista asumista ja laadukasta elinympäristöä

Suunnittelija: oma työ konsulttien suunnitelmien pohjalta
Kaavan piirtäminen: oma työ

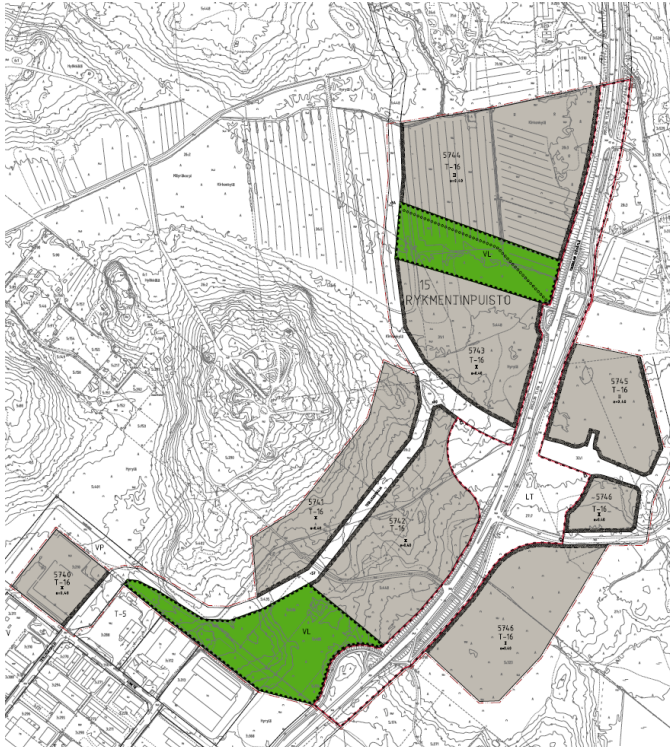
TUUSULA

Elämisen taidetta.

**RYKMENTINPUISTON TYÖPAIKKA-
ALUE I ASEMAKAAVA JA
ASEMAKAAVAMUUTOS**

Kopposela Lauri

HANKE NRO 3560
TY 120 000 k-m²
KKL LUONNOS 03/2019



Laaditaan asemakaava teollisuus- ja yritysalueen rakentamista varten. Toteuttaa Rykmentipuiston osayleiskaavaa, laatiminen toteutetaan useammassa osassa

Toteuttaa kuntastrategian tavoitteita ja toimenpiteitä vuodelle 2019

18. Vahvistamme yritystoiminnan edellytyksiä ja työpaikkojen syntymistä aktiivisella elinkeinopolitiikalla, kaavoituksella ja edistämällä liikennehankkeita

19.2. Saamme valmiiksi Rykmentipuisto 3:n asemakaavan ja infran yleissuunnitelman

Suunnittelija: oma työ
Kaavan piirtäminen: oma työ

TUUSULA

Elämisen taidetta.

SULAN TYÖPAIKKA-ALUEEN ASEMAKAAVA JA ASEMAKAAVAN MUUTOS

Puputti Petteri

HANKE NRO 3535
KERROSALA 223 877 k-m²
KH EHDOTUS 3/2019



Asemakaavalla laajennetaan Sulan nykyistä työpaikka-alueita, johon asemakaava-alue rajautuu. Suunnittelun rajoina toimivat Tuusulan itäväylä(11466), Fallbackantie ja Korvenrannantie. Alue on pääosin rakentamaton. Suunnittelun koko on noin 90 ha. Asemakaava on tullut vireille 11.2.2015

Toteuttaa kuntastrategian tavoitteita ja toimenpiteitä vuodelle 2019

18. Vahvistamme yritystoiminnan edellytyksiä ja työpaikkojen syntymistä aktiivisella elinkeinopolitiikalla, kaavoituksella ja edistämällä liikennehankkeita

19. Vahvistamme Etelä-Tuusulan kasvua. Tiivistämme ja eheyttämme Hyrylän keskustaa ja Rykmentinpuistoa

Suunnittelijakonsultti: Ark.Toimisto Jukka Turtiainen Oy

TUUSULA

Elämisen taidetta.

TUUSKODON ASEMAKAAVAMUUTOS

Hallenberg Teija

HANKE NRO	3562
AKR	7 362 k-m ²
AO	10 484 – 16 413 k-m ²
Y	500 – 8 500 k-m ²
KKL	EHDOTUS 08/2019



Asemakaavan tarkoituksena on mahdollistaa Tuuskodon rakennuksille uutta käyttöä sekä tutkia mahdollisuuksia alueen täydennysrakentamiseen. Lisäksi tutkitaan mahdollisuudet osoittaa Kotorannan puistoon suojelu- ja virkistysalueita, uimaranta sekä kevyen liikenteen yhteyksiä

Toteuttaa kuntastrategian tavoitteita ja toimenpiteitä vuodelle 2019

16. Kasvamme vahvasti ja hallitusti. Tavoittelemme nopeampaa väestönkasvua, monimuotoista asumista ja laadukasta elinympäristöä

19. Vahvistamme Etelä-Tuusulan kasvua

27. Kehitämme Tuusulanjärven ja Tuusulan jokivarsien sekä vesistöjen (Jokelan lammet ja Rusutjärvi) virkistykäyttöä ja saavutettavuutta

Hankekaava: Kunta yksin tai tulevaisuuden toimijan kanssa

Suunnittelija: oma työ / mahdollinen yhteistyökumppani

Kaavan piirtäminen: oma työ

TUUSULA

Elämisen taidetta.

YDINKESKUSTA KORTTELI 8067,
ASEMAKAAVAMUUTOS

Honkanen Asko

HANKE NRO 3556
AK 4 700 k-m²
KKL HYV. 3/2019



Entinen seurakuntakeskuksen tontin asemakaava korttelissa 8067 muutetaan asuinkerrostalo- ja liikerakentamisen kortteliksi, kellariin pysäköinti ja 1. kerrokseen liike- tai toimistotiloja

Toteuttaa kuntastrategian tavoitteita ja toimenpiteitä vuodelle 2019

16. Kasvamme vahvasti ja hallitusti. Tavoittelemme nopeampaa väestönkasvua, monimuotoista asumista ja laadukasta elinympäristöä

19. Vahvistamme Etelä-Tuusulan kasvua. Tiivistämme ja eheyttämme Hyrylän keskustaa ja Rykmentinpuistoa

Suunnittelija: Sweco oy
Kaavan piirtäminen: oma työ

TUUSULA

Elämisen taidetta.



Asemakaavan tavoitteena on yhdistää asuminen ja hevostoiminta harrastusmahdollisuuksiin ja palveluineen

Toteuttaa kuntastrategian tavoitteita ja toimenpiteitä vuodelle 2019

11. Kehitämme Tuusulan liikunta- ja harrastusmahdollisuuksia. Tuusulalaiset liikkuvat ja harrastavat enemmän ja monipuolisesti

20. Tiivistämme Jokelan keskustaa rataa tukeutuen ja vahvistamme taajaman vetovoimatekijöitä

Suunnittelija: Sitowise Oy
Kaavan piirtäminen: oma työ

JOKELAN UUSI PALOASEMA ASEMAKAAVAMUUTOS

Kopposela Lauri

HANKE NRO XXXX
ET 1500 k-m²
KKL OAS 09/2019



Asemakaavan muuttaminen Jokelan uuden paloaseman rakentamiseksi. Paloaseman rakentamisesta on tehty tarveselvitys vuonna 2018 ja hanke on lisätty kunnan kärkihankkeeksi

Toteuttaa kuntastrategian tavoitteita ja toimenpiteitä vuodelle 2019

1. Uudistamme kuntaa, palveluita ja organisaatiota, ottaen huomioon Maakuntauudistuksen ja Keski-Uudenmaan sotien, varmistaen tuusulalaisten lähipalvelut

18. Vahvistamme yritystoiminnan edellytyksiä ja työpaikkojen syntymistä aktiivisella elinkeinopolitiikalla, kaavoituksella ja edistämällä liikennehankkeita

20. Tiivistämme Jokelan keskustaa rataa tukeutuen ja vahvistamme taajaman vetovoimatekijöitä

Suunnittelija: oma työ

Kaavan piirtäminen: oma työ

TUUSULA

Elämisen taidetta.

JOKELAN KESKUSTIEN ASEMAKAAVAN MUUTOS

Kopposela Lauri

HANKE NRO 3539
X xxxxxxxxxxxxxxxx k-m²
KKL EHDOTUS 2020



Jokelan keskusta tiivistetään rataan tukeutuen. Keskusta-alueen kortteleita tehostetaan ja nykyisen asemakaavan julkisen palvelun korttelialueita tutkitaan muutettavaksi asuinkäyttöön

Toteuttaa kuntastrategian tavoitteita ja toimenpiteitä vuodelle 2019

16. Kasvamme vahvasti ja hallitusti. Tavoittelemme nopeampaa väestönkasvua, monimuotoista asumista ja laadukasta elinympäristöä

20. Tiivistämme Jokelaa rataan tukeutuen ja vahvistamme taajaman vetovoimatekijöitä

Suunnittelija: oma työ

Kaavan piirtäminen: oma työ

TUUSULA

Elämisen taidetta.



Asemakaavan muutoksen tavoitteena on uudistaa asemakaavaa vastaamaan nykypäivän vaatimuksia. Asemakaavalla on tarkoitus tarkastella alueen rakentamistehokkuutta, muuttaa kerroslukua ja pysäköintiohjeistusta

Toteuttaa kuntastrategian tavoitteita ja toimenpiteitä vuodelle 2019

16. Kasvamme vahvasti ja hallitusti. Tavoittelemme nopeampaa väestönkasvua, monimuotoista asumista ja laadukasta elinympäristöä

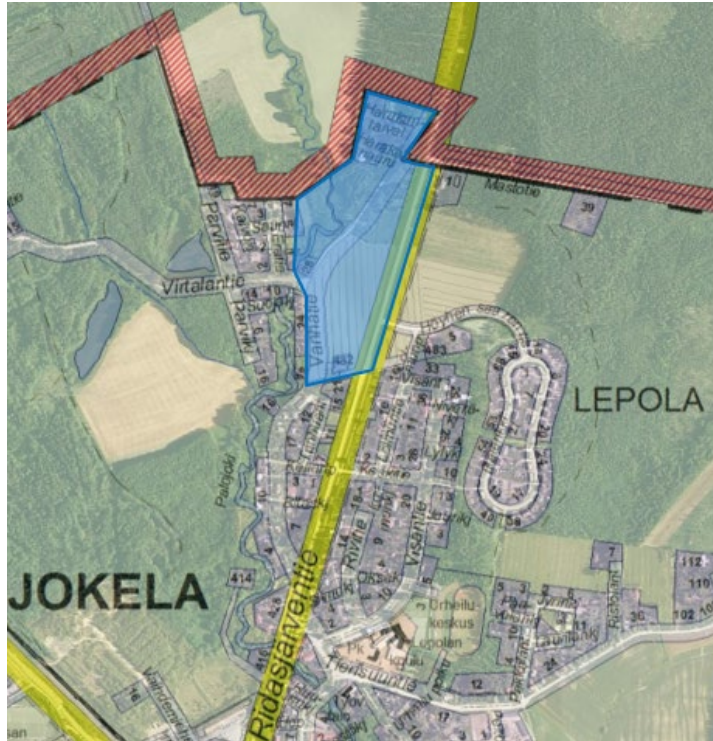
20. Tiivistämme Jokelaa rataan tukeutuen ja vahvistamme taajaman vetovoimatekijöitä

Hankekaava: Kunta ja Lujatalo Oy
Suunnittelija: oma työ / Lujatalo Oy
Arktsto Mika Päivärinne Oy
Kaavan piirtäminen: oma työ

LEPOLA III ASEMAKAAVA

Aalto Jenni

HANKE NRO 3485
A 4 000 k-m²
KKL PÄIVITETTY OAS 8/2019
(OAS ollut nähtävillä 2.2011)



Kaavamuutosalue sijaitsee Jokelan pohjoisosassa Lepolan kunnanosassa. Alue on Ridasjärventien ja Vanhantien väliin sijoittuva peltoaukea. Asemakaavan tavoitteena on kaavoittaa Virtalantien jatkeeksi uusi Jokelan osayleiskaavan mukainen kokoojakatuyhteys välille Vanhantie-Ridasjärventie, liittyen liittää Ridasjärventien ja Höyhensaarentien liittymään. Lisäksi tavoitteena on kaavoittaa osayleiskaavan mukaisesti uusia pientalotontteja uuden kokoojakadun pohjois- ja eteläpuolelle Ridasjärventien ja Vanhantien väliselle peltoalueelle

Toteuttaa kuntastrategian tavoitteita ja toimenpiteitä vuodelle 2019

16. Kasvamme vahvasti ja hallitusti. Tavoittelemme nopeampaa väestönkasvua, monimuotoista asumista ja laadukasta elinympäristöä

20. Tiivistämme Jokelan keskustaa rataa tukeutuen ja vahvistamme taajaman vetovoimatekijöitä

Suunnittelija: oma työ

Kaavan piirtäminen: oma työ

TUUSULA

Elämisen taidetta.

OPINTIEN JA NUKARINTIEN RISTEYSALUEEN
ASEMAKAAVAN MUUTOS

Karjalainen Vilma

HANKE NRO 3601
X xxxxxxxxxxxxxx k-m²
KKL LUONNOS 2019



Jokelan keskustan palveluiden tuntumassa olevia nykyisiä työpaikkatoimintojen kortteleita muutetaan asuinkäyttöön. Taajamaa on tarkoitus muuttaa tiiviimmäksi ja keskustamaisemmaksi

Toteuttaa kuntastrategian tavoitteita ja toimenpiteitä vuodelle 2019

16. Kasvamme vahvasti ja hallitusti. Tavoittelemme nopeampaa väestönkasvua, monimuotoista asumista ja laadukasta elinympäristöä

20. Tiivistämme Jokelaa rataa tukeutuen ja vahvistamme taajaman vetovoimatekijöitä

Suunnittelija: oma työ

Kaavan piirtäminen: oma työ

TUUSULA

Elämisen taidetta.

PERTUNTIE 3
Karjalainen Vilma

HANKE NRO XXXX
ET XXXX k-m²
KKL OAS 09/2019, ehdotus 2/2020



Asemakaavamuutos, jossa suunnitellaan pientalokortteleita liikerakennusten korttelialueelle ja virkistysalueelle asuinrakentamisen rakentamista

Toteuttaa kuntastrategian tavoitteita ja toimenpiteitä vuodelle 2019

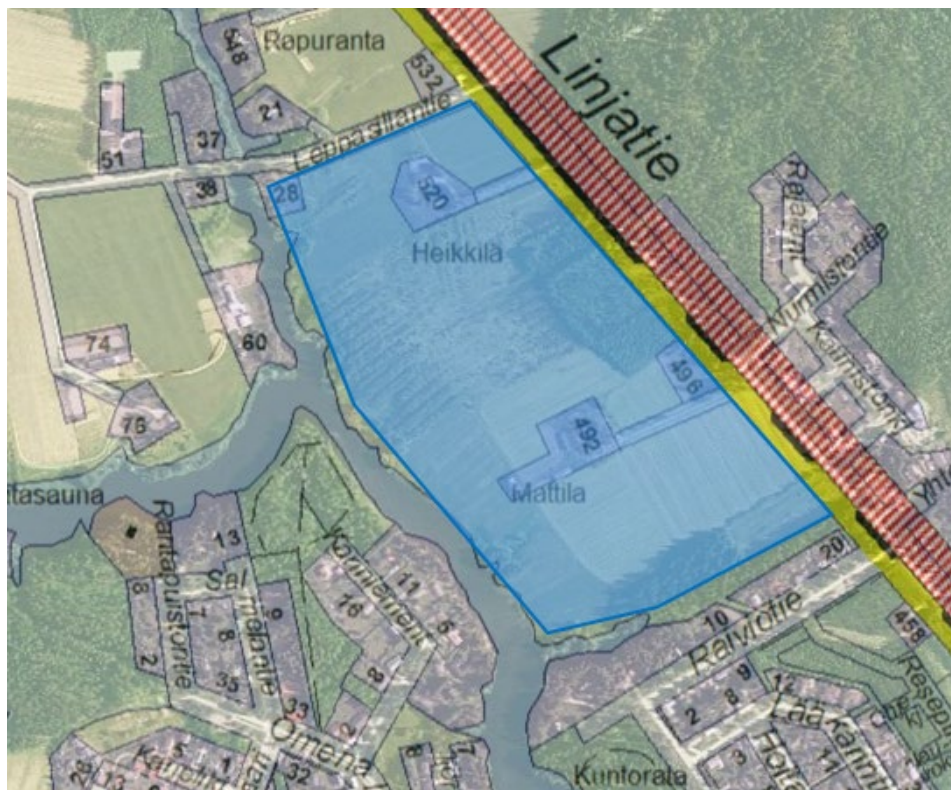
16. Kasvamme vahvasti ja hallitusti. Tavoittelemme nopeampaa väestönkasvua, monimuotoista asumista ja laadukasta elinympäristöä

20. Tiivistämme Jokelaa rataan tukeutuen ja vahvistamme taajaman vetovoimatekijöitä

Suunnittelija: oma työ
Kaavan piirtäminen: oma työ

TUUSULA

Elämisen taidetta.



Asemakaavan tavoitteena on mahdollistaa erillispientalojen, kytkettyjen pientalojen, paritalojen, rivitalojen sekä pienkerrostalojen rakentaminen Kellokoskella Keravanjoen varressa.

Suunnittelualueen koko on noin 25 ha

Toteuttaa kuntastrategian tavoitteita ja toimenpiteitä vuodelle 2019

16. Kasvamme vahvasti ja hallitusti. Tavoittelemme nopeampaa väestönkasvua, monimuotoista asumista ja laadukasta elinympäristöä

21. Vahvistamme Kellokosken omaleimaisuutta ja vetovoimaa Ruukin ja Sairaalan aluetta sekä keskustaa kehittämällä

Suunnittelija: oma työ

Kaavan piirtäminen: oma työ



Asemakaavamuutoksen tavoitteena on muodostaa viihtyisää ja monipuolista asuinympäristöä mahdollistamalla erillispientalojen, kytkettyjen pientalojen, paritalojen, rivitalojen sekä pienkerrostalojen rakentaminen

Toteuttaa kuntastrategian tavoitteita ja toimenpiteitä vuodelle 2019

16. Kasvamme vahvasti ja hallitusti. Tavoittelemme nopeampaa väestönkasvua, monimuotoista asumista ja laadukasta elinympäristöä

20. Tiivistämme Jokelaa rataan tukeutuen ja vahvistamme taajaman vetovoimatekijöitä

Suunnittelija: oma työ
Kaavan piirtäminen: oma työ